

L'exposició convida a gaudir d'un espai de descoberta i rememoració dels orígens de la institució. La mostra aplega un conjunt significatiu del llegat fundacional, amb fotografies originals, objectes artístics, peces úniques i singulars i vestigis arqueològics.

Us proposem que us endinseu en aquesta "cambra de meravelles" per contemplar i deixar-vos seduir, per reflexionar i debatre noves interpretacions, per copsar l'esperit del temps, amb totes les seves llums i ombres.

ADREÇA
Av. Víctor Balaguer, s/n
08800 Vilanova i la Geltrú

HORARI
Matins
De dimarts a divendres, de 10 a 14 h
Dissabtes i diumenges, d'11 a 14 h

Tardes
De dimarts a dissabte, de 17 a 19 h
Excepte els dijous, de 19 a 21 h

Dilluns tancat

COM ARRIBAR-HI
Per carretera: C-31 i C-32, Túnel del Garraf. Sortida Vilanova i la Geltrú

En transport públic:
Renfe R2 Sud

CONTACTE
93 815 42 02
informacio@victorbalaguer.cat

Consulteu la programació a:
www.victorbalaguer.cat
www.anyvictorbalaguer.cat



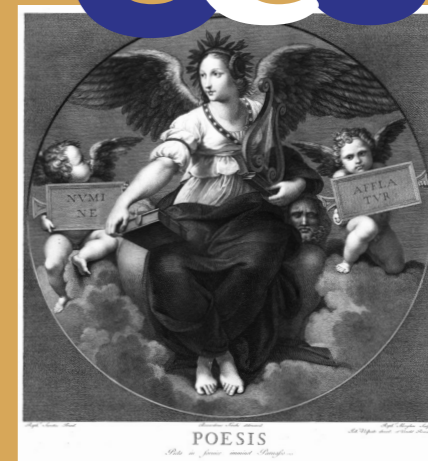
Amb el suport de:



Amb la col·laboració de:

EXPOSICIÓ TEMPORAL
26.10.2024//30.03.2025
BIBLIOTECA MUSEU VÍCTOR BALAGUER

entre **MUSE**



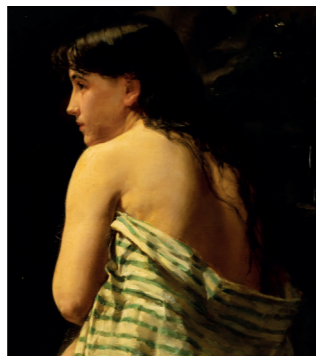
gènesi d'un llegat universal

Quan Víctor Balaguer i Cirera (Barcelona, 1824 - Madrid, 1901) es troba en el moment culminant de la seva trajectòria, decideix crear una biblioteca museu que s'inaugura el 1884. En aquell moment, **l'arribada del ferrocarril a Vilanova** i la Geltrú facilita la seva ubicació a prop de l'estació, des d'on s'albira aquest "temple de cultura", que amb el lema gravat al pòrtic *Surge et ambula* (aixeca't i camina) va començar la seva singladura.

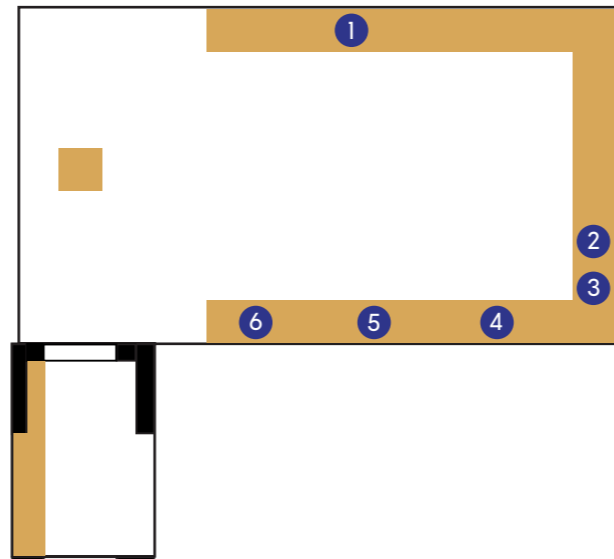
A través del recorregut expositiu podreu resseguir alguns episodis de la seva gènesi, amb una selecció d'imatges de **l'evolució constructiva de l'edifici** i de com es van anar configurant els espais amb les ampliacions. La **Fundació va anar creixent ràpidament** a partir de donacions de procedència dispar, de col·leccionistes, institucions, artistes, familiars i amics de creadors de l'època.



1 *Retrat d'una cantant lírica amb indumentària setcentista*
Benet Mercadé, c. 1876



3 *Jove filipina*
Félix Resurrección Hidalgo, 1885



La "cambra de meravelles" és un espai on s'apleguen petits tresors col·leccionats que, en conjunt, donen una visió particular del món i de la naturalesa humana.



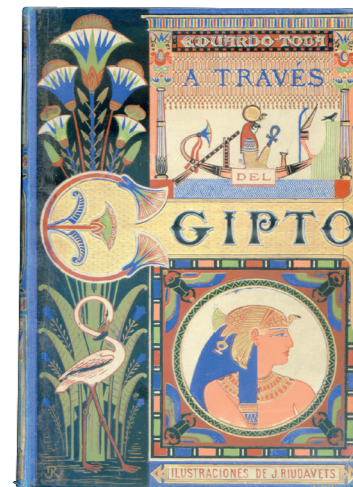
2 *Mapa delas yslas Philipinas*
Pedro Murillo Velarde (cartògraf) i Nicolás de la Cruz Bagay (gravador), 1744



6 *Vas d'argila*
Nicaragua, 500-800



4 *Plat de porcellana*
Japó, segle XIX



5 *A través del Egipto*
Eduard Toda (autor) i Josep Maria Riudavets (il·lustrador), 1889