

La exposición invita a disfrutar de un espacio de descubrimiento y rememoración de los orígenes de la institución. La muestra reúne un conjunto significativo del legado fundacional, con fotografías originales, objetos artísticos, piezas únicas y singulares y vestigios arqueológicos.

Os proponemos que os adentréis en esta "cámara de maravillas" para contemplar y dejaros seducir, para reflexionar y debatir nuevas interpretaciones, para sentir el espíritu del tiempo, con todas sus luces y sombras.

DIRECCIÓN
Av. Víctor Balaguer, s/n
08800 Vilanova i la Geltrú

HORARIO
Mañanas
De martes a viernes, de 10 a 14 h
Sábados y domingos, de 11 a 14 h

Tardes
De martes a sábado, de 17 a 19 h
Excepto los jueves, de 19 a 21 h

Lunes cerrado

CÓMO LLEGAR
Por carretera: C-31 y C-32, Túneles del Garraf. Salida Vilanova i la Geltrú

En transporte público:
Renfe R2 Sud

CONTACTO
93 815 42 02
informacio@victorbalaguer.cat

Consultad la programación en:
www.victorbalaguer.cat
www.anyvictorbalaguer.cat



Con el soporte de:

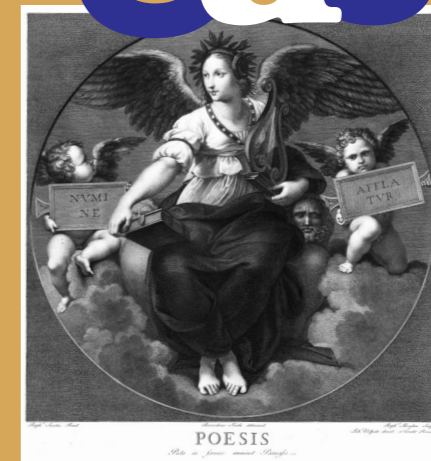


Con la colaboración de:



EXPOSICIÓN TEMPORAL
26.10.2024//30.03.2025
BIBLIOTECA MUSEU VÍCTOR BALAGUER

entre **MU**
SAS



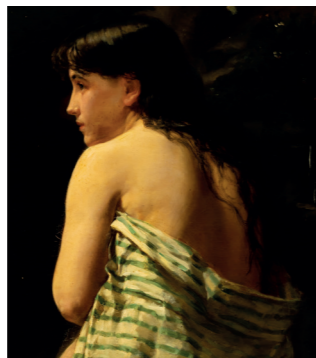
génesis de un legado universal

Cuando Víctor Balaguer i Cirera (Barcelona, 1824 - Madrid, 1901) se encuentra en el momento culminante de su trayectoria, decide crear una biblioteca museo que se inaugura en 1884. En aquel momento, **la llegada del ferrocarril a Vilanova** i la Geltrú facilita su ubicación cerca de la estación, desde donde se divisa este "templo de cultura", que con el lema grabado en el pórtico *Surge et ambula* (levántate y camina) empezó su singladura.

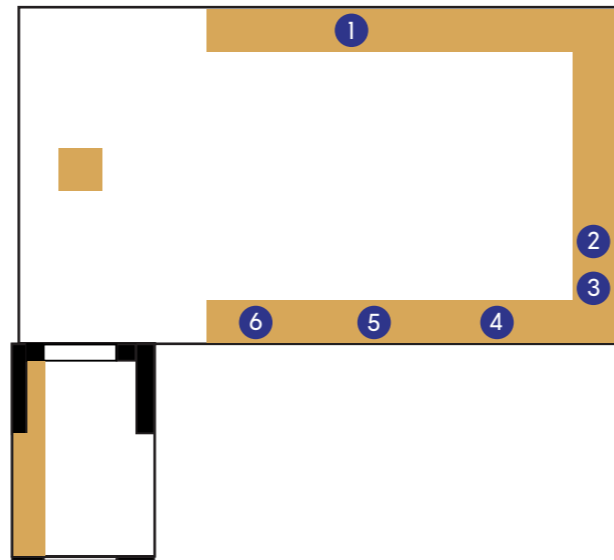
A través del recorrido expositivo podréis reseguir algunos episodios de su génesis, con una selección de imágenes de la **evolución constructiva del edificio** y de cómo se fueron configurando los espacios con las ampliaciones. La **Fundación fue creciendo rápidamente** a partir de donaciones de procedencia dispar, de coleccionistas, instituciones, artistas, familiares y amigos de creadores de la época.



1 *Retrato de una cantante lírica con indumentaria setecentista*
Benet Mercadé, c. 1876



3 *Joven filipina*
Félix Resurrección Hidalgo, 1885



La "cámara de maravillas" es un espacio donde se reúnen pequeños tesoros coleccionados que, en conjunto, dan una visión particular del mundo y de la naturaleza humana.



2 *Mapa de las islas Philipinas*
Pedro Murillo Velarde (cartógrafo) y Nicolás de la Cruz Bagay (grabador), 1744



6 *Vaso de arcilla*
Nicaragua, 500-800



4 *Plato de porcelana*
Japón, siglo XIX



5 *A través del Egipto*
Eduard Toda (autor) y Josep Maria Riudavets (ilustrador), 1889